

Zhodnotenie stavu vozidla pri ukončení leasingovej zmluvy

Kritéria akceptovaných a neakceptovaných poškodení osobných a úžitkových vozidiel



KiNTO



Vrátenie vozidla – transparentnosť, férovosť a nezávislosť	4
Príprava vozidla na vrátenie	6
Definície poškodení vozidla	8
Karoséria	8
Sklá a osvetlenie	10
Ostatné vonkajšie prvky	12
Pneumatiky	14
Disky	16
Mechanika a motorový priestor	18
Výfukový systém	20
Brzdy / brzdový systém	22
Podlahová krytina	24
Sedadlá a čalúnenie vozidla	26
Prístrojová a palubná doska	28
Ovládacie prvky a kľúče	30
Batožinový priestor	32
Úložný priestor úžitkových vozidiel	34
Ložná plocha	36
Nakladacia hrana a nárazník	38

Vrátenie vozidla – transparentnosť, férovosť a nezávislosť



Prostredníctvom tejto príručky si Vás dovoľujeme prehľadnou formou oboznámiť s postupmi aplikovanými pri posudzovaní prípadných poškodení na vozidle, ktoré vraciate pri ukončení leasingovej zmluvy a pomohli Vám tak minimalizovať dodatočné náklady s tým spojené. Nájdete tu praktický popis akceptovaných a neakceptovaných poškodení vozidla, vytvorený v spolupráci s nezávislou znaleckou organizáciou, ktorá pre nás vykoná aj samotnú obhliadku vozidla.

Nadmerné opotrebenie

Sme si samozrejme vedomí, že vozidlo môže mať bežné opotrebenia, ktoré vzniknú pri dennom používaní a zodpovedajú veku vozidla a počtu najazdených km. Zároveň môže mať vozidlo také poškodenia, ktoré veku, nájazdu, ani bežnému užívaniu vozidla predpísaným spôsobom nezodpovedajú. Takéto nadmerné opotrebenie je v záverečnom zúčtovaní na základe nasledujúcich kritérií redukované z kalkulovanej čiastky opravy alebo poškodení.

Amortizácia poškodení KINTO-ONE (%)

Trvanie zmluvy mesiacoch	-23	24-35	36-47	48-59	60+
Karoséria a lak					
KM do 100000	85	80	75	70	65
KM od 100000 do 150000	75	70	65	60	55
KM nad 150000	70	65	60	55	50
* úžitkové vozidlá + 10%					
Nárazník, bočné lišty, pneumatiky a kolésá	70	70	70	70	70
Sklá a svetlá	80	80	80	80	80

Napr. lakovanie vozidla 24mes./90000km sa fakturuje 80% kalkulovaných nákladov



Čo nesmiete zabudnúť vrátiť spolu s vozidlom

Mapa, karta alebo CD k navigácii, servisná knižka, návod k obsluhu, OEV časť 1, prípadne OEV časť 2.

Náradie k vozidlu, povinná výbava Kompletná sada kľúčov od vozidla so štítkami.

Nabíjací kábel od vozidla (BEV, PHEV) pokiaľ bol dodaný spolu s vozidlom.

Rezervné koleso/ kompletná opravárenská sada.

2. sada pneumatík. Pri nedodaní sezónnych pneumatík spolu s vozidlom bude účtovaný poplatok za vyzdvihnutie 50 EUR s DPH z akéhokoľvek pneuservisu a ich presun.

Všetky ostatné dodané komponenty strešný nosič, hands free, roleta batožinového priestoru a pod.

Vyčistiť interiér od súkromných a iných dokladov, vizitiek, faktúr, ktorých by sa mohlo týkať GDPR, parkovacích lístkov.

Vzhľad vozidla

Venujte prosím pozornosť príprave vozidla na jeho obhliadku. Vozidlo musí byť čisté a suché (vrátane interiéru), bez námrazy alebo snehu v zimných mesiacoch.

Polepy a nálepky

Firemné polepy alebo nálepky nalepené prípadne pripevnené na karosériu alebo sklo vozidla musia byť pred jeho vrátením odstránené a akékoľvek poškodenie spôsobené ich nalepením, pripevnením alebo odstránením musí byť opravené. Opravu vyblednutia farby laku pripevnením reklamy znáša užívateľ. Reklama nesmie byť nastriekaná priamo na vozidlo.

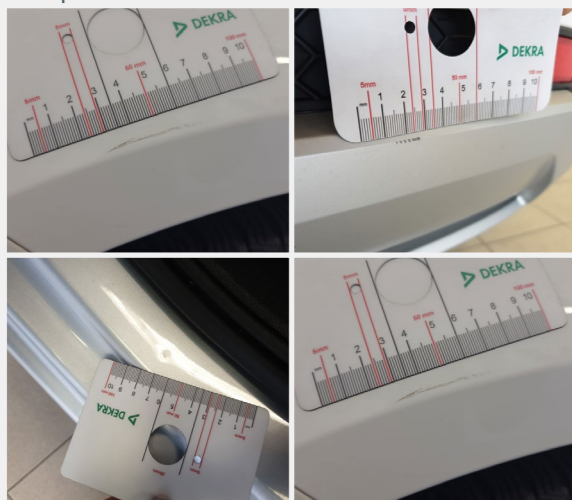
Prídavné zariadenia

Pri dodatočne inštalovanom príslušenstve (napr. hands free) musia byť po jeho odstránení akékoľvek otvory prípadne poškodenia uvedené do pôvodného stavu podľa predpísaných noriem.

Kľúče a zabezpečenie

S vozidlom je nevyhnutné vrátiť úplný súbor ovládačov a kľúčov so štítkami spolu so zoznamom ich čísiel. Ak je systém uzamykania ovládaný diaľkovo, je potrebné vrátiť funkčné ovládače. V prípade, že bolo vozidlo vybavené bezpečnostným systémom, musí byť tento systém neporušený a plne funkčný vrátane všetkých kľúčov alebo ovládačov potrebných pre obsluhu. Každý prídavný bezpečnostný systém musí byť namontovaný výhradne autorizovaným dealerom príslušnej značky.

Akceptované



Neakceptované



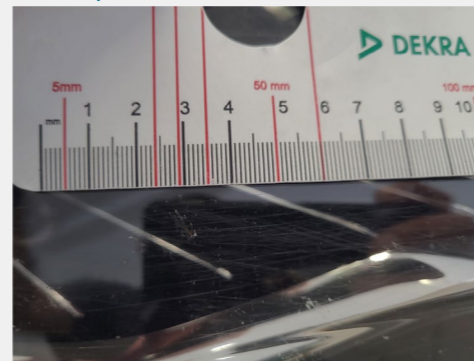
Definície poškodení vozidla

Diel, časť karosérie/vozidla	Akceptované	Neakceptované	Prefaktúracia nákladov (buď podľa amortizácie, alebo v 100% výške podľa druhu poškodenia)	
Karoséria	<p>Ľahké povrchové škrabance, odleštiteľné a nejdú do základu povrchovej vrstvy laku v rozmere do 50mm, max. 2ks / 1diel karosérie. Odštiepený lak na leme dverí a kapoty do 5mm priemeru (bez korózie) a do 2ks / 1diel karosérie. Odriveniny a jemné škrabance na madle dverí v rozmere 50mm max. 1ks / madlo. Povrchové stopy na laku z automyváčky nie väčšie ako 50% plochy dielu. Poškodenia od kamienkov do 2mm priemeru, max 20% z dielu. Mierne zvetraný lak vplyvom prostredia. Denty, priehlbiny, prieliahčiny bez odlupovania farby, nie väčšie ako 20mm v priemere v počte do 2ks / 1diel karosérie.</p>	Poškodenie laku, ktoré si vyžaduje lakovanie časti karosérie (vrátane vonkajších zrkadiel) v rozmere viac ako 20mm v počte 3ks a viac / 1diel, resp. do 20mm 3ks / 1diel.		amortizovaná
		Odštiepenie farby na okrajoch dverí a okrajoch kapoty väčší ako 5mm v priemere nad 2ks / 1diel.		amortizovaná
		Znehodnotenie laku po odstránení nálepiek a polepov.	100%	
		Poškodenie od kamienkov väčšie ako 20% z plochy dielu, s koróziou aj bez korózie.		amortizovaná
		Poškodenie laku vplyvom živice a kyselín.	100%	
		Malé priehlbiny alebo preliačneniny s koróziou ale aj bez korózie s odlupovaním farby alebo laku, alebo s ohrozením bezpečnosti premávky – viac ako 2ks v rozmere nad 10mm / 1diel, poškodenie krupobitím.		amortizovaná
		Neodborne opravené / zakryté otvory pre uchytenie, vyvrtané otvory... po demontáži ťažného zariadenia apod. – nedodržaný technologický postup výrobcu – 1ks / 1diel.	100%	
		Nevyriešené poistné udalosti.	100%	
	Neodborné a chybné opravy - postup, ktorý nekorešponduje s technologickým postupom výrobcu.	100%		
	Všetky ostatné škody.	100%		

Akceptované



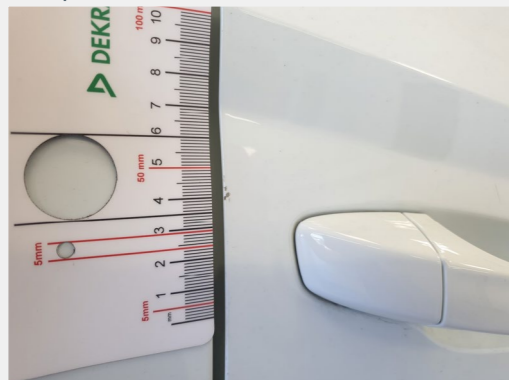
Neakceptované



Definície poškodení vozidla

Diel, časť karosérie/vozidla	Akceptované	Neakceptované	Prefakturácia nákladov (buď podľa amortizácie, alebo v 100% výške podľa druhu poškodenia)	
Sklá a osvetlenie	Poškodenie čelného skla bez vplyvu na bezpečnosť premávky a užívanie a možnosť vykonania STK (napr. odlupovanie od kameňov mimo zorného poľa vodiča do veľkosti 2mm v počte 1 ks / čelné sklo).	Poškodenie čelného skla s vplyvom na bezpečnosť premávky a užívanie, prípadne ovplyvňujúce možnosť vykonania STK (napr. odlupovanie od kameňov v zornom poli vodiča akejkoľvek veľkosti, alebo väčšie praskliny viac ako 2mm viac ako 1ks aj v iných častiach čelného skla, škrabance z nesprávnej manipulácie so snehovou škrabkou, alebo spôsobené stieračmi).	100%	
		Poškodenie bočných, zadných okien a osvetlenia (napr. v dôsledku padajúcich alebo odletujúcich kameňov, praskliny, trhliny, škrabance na oknách, vytvorené aj otváraním a zatváraním okien a samozrejme otvory).	100%	
		Rozbité alebo popraskané zrkadlové časti.	100%	

Akceptované



Neakceptované



Definície poškodení vozidla

Diel, časť karosérie/vozidla	Akceptované	Neakceptované	Prefakturácia nákladov (buď podľa amortizácie, alebo v 100% výške podľa druhu poškodenia)
Ostatné vonkajšie prvky	Drobné poškodenia povrchu ramienok stieračov, vonkajších znakov a označení a antény. Malé škrabance vonkajších kľučiek dverí v rozmere do 50mm a počte 1ks / 1madlo. Škrabance na nelakovaných častiach do 50mm, bez deformácie, max. 2ks / diel.	Nefunkčné, prasknuté či deformované trysky ostrekovačov a vonkajšie kľučky dverí. Poškodené alebo odtrhnuté znaky a označenia vozidla. Chýbajúca anténa (ak je na vozidle). Škrabance na vonkajších kľučkách v rozmere nad 50mm a počte viac ako 1ks / 1madlo. Škrabance na nelakovaných častiach nad 50mm, škrabance s deformáciou dielu.	100%

Akceptované



Neakceptované



Definície poškodení vozidla

Diel, časť karosérie/ vozidla	Akceptované	Neakceptované	Prefakturácia nákladov (buď podľa amortizácie, alebo v 100% výške podľa druhu poškodenia)	
Pneumatiky	Minimálny profil letného obutia > 2mm Minimálny profil zimného obutia > 3mm Pneumatiky s poškodeniami, neovplyvňujúcimi bezpečnosť. Rovnomerné opotrebenie profilu.	Minimálny profil letného obutia < 2mm.		amortizovaná
		Minimálny profil zimného obutia < 3mm.		amortizovaná
		Poškodenia ovplyvňujúce bezpečnosť.	100%	
		Nerovnomerné opotrebenie profilu.		amortizovaná
		Ryhy, deformácie, prebrzdené plochy.		amortizovaná

Akceptované



Neakceptované



Definície poškodení vozidla

Diel, časť karosérie/vozidla	Akceptované	Neakceptované	Prefakturácia nákladov (buď podľa amortizácie, alebo v 100% výške podľa druhu poškodenia)	
Disky	Výskyt hrdze bez vplyvu na bezpečnosť Škrabance a odreniny v ráfikovom obryse do 50mm. Škrabance, odreniny a poškodenia povrchu laku na puklici.	Poškodenia, praskliny – vplývajúce na bezpečnosť.		amortizovaná
		Deformácie a úbytok materiálu v ráfikovom obryse.		amortizovaná
		Silné škrabance a ryhy, praskliny, úbytok materiálu a deformácia.		amortizovaná

Neakceptované



Definície poškodení vozidla

Diel, časť karosérie/vozidla	Akceptované	Neakceptované	Prefakturácia nákladov (buď podľa amortizácie, alebo v 100% výške podľa druhu poškodenia)	
Mechanika a motorový priestor	Bežné opotrebenie bez poškodení a vplyvu na plnú funkčnosť a bez vplyvu na bezpečnosť premávky na pozemných komunikáciách.	Nevykonané inšpekčné/ garančné prehliadky.	100%	
		Zhoršenie funkčnosti prvkov zariadení (napr. klimatizácia, poškodenie kľúčov).	100%	
		Nevykonaná STK/EK.	100%	
		Poškodenie tlmiacej izolácie kapoty, chýbajúce náradie.	100%	

Akceptované



Neakceptované



Definície poškodení vozidla

Diel, časť karosérie/vozidla	Akceptované	Neakceptované	Prefakturácia nákladov (buď podľa amortizácie, alebo v 100% výške podľa druhu poškodenia)
Výfukový systém	Povrchová korózia, mierne preliačenie neovplyvňujúce správnu funkčnosť.	Neschopný správnej prevádzky, deravý v dôsledku korózie / poškodenia, nefunkčný.	amortizovaná

Neakceptované



Definície poškodení vozidla

Diel, časť karosérie/vozidla	Akceptované	Neakceptované	Prefakturácia nákladov (buď podľa amortizácie, alebo v 100% výške podľa druhu poškodenia)
Brzdy/ brzdový systém		Ryhované brzdové kotúče spôsobené stykom kovu s kovom, skorodované a pod.	amortizovaná
Prevodovka a spojka		Únik oleja spôsobený nárazom, zvýšený hluk. Obtiažne spojky, hlučná prevodovka alebo neúčinná synchronizácia.	amortizovaná

Neakceptované



Definície poškodení vozidla

Diel, časť karosérie/vozidla	Akceptované	Neakceptované	Prefaktúracia nákladov (buď podľa amortizácie, alebo v 100% výške podľa druhu poškodenia)	
Podlahová krytina	Štandardné znečistenie.	Roztrhnutá, predratá či prepálená podlahová krytina od cigariet, škvry a nadmerné znečistenie.	100%	

Neakceptované



Akceptované



Definície poškodení vozidla

Diel, časť karosérie/vozidla	Akceptované	Neakceptované	Prefakturácia nákladov (buď podľa amortizácie, alebo v 100% výške podľa druhu poškodenia)
Sedadlá a čalúnenie vozidla	Čalúnenie interiéru primerane ošúchané alebo poškriabané spôsobené bežným používaním, ale nie roztrhnuté.	Fľaky alebo znečistenie, prípadne zápach, ktorý je možné odstrániť len hĺbkovým čistením, roztrhnutie, predratie, prepálenie a popálené miesta na čalúnení a paneloch, deformácia, škrvy a znečistenie, poškodenie tesnenia dverí.	100%

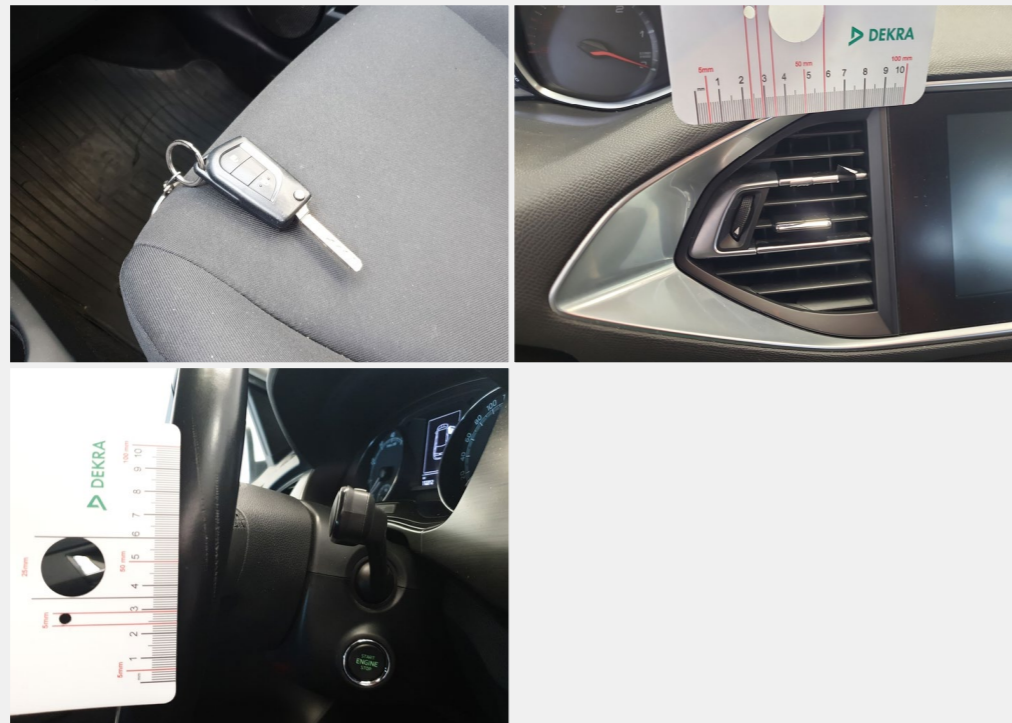
Neakceptované



Definície poškodení vozidla

Diel, časť karosérie/vozidla	Akceptované	Neakceptované	Prefakturácia nákladov (buď podľa amortizácie, alebo v 100% výške podľa druhu poškodenia)
Prístrojová a palubná doska	Zašlý povrch, nepoškodená.	Dierky z dodatočne zabudovaného príslušenstva. Škrabance, ryhy, odlomené časti, fľaky, zostatky lepidla, nalepené držiaky a stopy po nich, voňavky, alebo iné poškodenia palubnej alebo prístrojovej dosky ako vypálené diery, praskliny, deformácie. Nezlikvidované alebo nevyložené osobné doklady, vizitky s telefónnymi číslami, faktúry, parkovacie lístky, súkromné doklady, ktorých by sa mohlo týkať GDPR.	100%

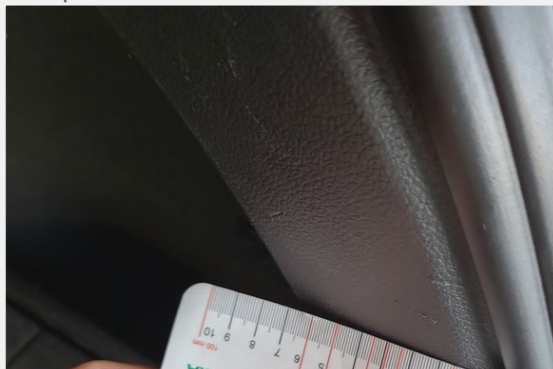
Neakceptované



Definície poškodení vozidla

Diel, časť karosérie/vozidla	Akceptované	Neakceptované	Prefakturácia nákladov (buď podľa amortizácie, alebo v 100% výške podľa druhu poškodenia)
Ovládacie prvky a kľúče	Správna funkcia, opotrebenie bežným používaním.	Obmedzená funkcia alebo nefunkčnosť ovládacích prvkov, ryhy, praskliny, diery. Chýbajúce ovládače, alebo ich krytky, poškodené, nefunkčné alebo chýbajúce kľúče.	100%

Akceptované



Neakceptované



Definície poškodení vozidla

Diel, časť karosérie/vozidla	Akceptované	Neakceptované	Prefakturácia nákladov (buď podľa amortizácie, alebo v 100% výške podľa druhu poškodenia)
Batožinový priestor	Povrchové ryhy a drobné škrvny, ktoré poukazujú na známky bežného používania v rozmere 20mm a počte 2ks / 1diel.	Silné znečistenie. Výrazné ryhy na podlahovej krytine a plastoch. Roztrhnuté alebo prasknuté čalúnenie a obkladové dosky. Chýbajúca alebo zlomená, či roztrhnutá roleta (plato) bat. priestoru.	100%



Úložný priestor
úžitkových vozidiel

Akceptované



Neakceptované



Úložný priestor úžitkových vozidiel

Diel, časť karosérie/vozidla	Akceptované	Neakceptované	Prefakturácia nákladov (buď podľa amortizácie, alebo v 100% výške podľa druhu poškodenia)	
	Ložná plocha	Otláčenie a ľahké škrabance, ktoré pôvodnú formu a funkciu neovplyvňujú. Preliačiny, denty, nie väčšie ako 25mm priemer nie viac ako 3ks / 1diel karosérie.	Hlboké škrabance, praskliny kdekoľvek v priestore ložnej plochy, preliačiny spôsobené aj nesprávne upevneným nákladom, odlupovanie farby, zlomeniny obkladových dosiek, poškodenia s tvorbou korózie. Zreteľné fľaky alebo znečistenie, prípadne zápach, ktorý je možné odstrániť len hĺbkovým čistením.	

Akceptované



Neakceptované



Úložný priestor úžitkových vozidiel

Diel, časť karosérie/vozidla	Akceptované	Neakceptované	Prefakturácia nákladov (buď podľa amortizácie, alebo v 100% výške podľa druhu poškodenia)
Nakladacia hrana a nárazník	Jemné opotrebenie spôsobené bežným používaním.	Deformácie, zlomeniny, nezlícované diely nárazníka, diery, hlboké oškreniny spôsobené nešetrným zaobchádzaním.	amortizovaná

The KINTO logo is displayed in white, uppercase letters on a dark teal background in the top-left corner of the image. The background of the entire page is a photograph of a man in a blue suit standing on a cloud of white smoke on a city street, with buildings and trees in the background.

KINTO

KINTO ONE Operatívny leasing

Samostatná značka financovania vozidiel a mobility od spoločnosti Toyota.

www.kinto-mobility.eu/sk
remarketing.kinto@toyota.sk

Vitajte v budúcnosti.
Vitajte vo svete KINTO.